

FORUM CORVIALE 2015

RIGENERARE CORVIALE: SISTEMA PRODUTTIVO SOCIALE

Fare insieme per vivere bene insieme

ROMA, 16 NOVEMBRE 2015

CASA DELLA CITTÀ

LE OPPORTUNITA' DELL'ECODISTRETTO

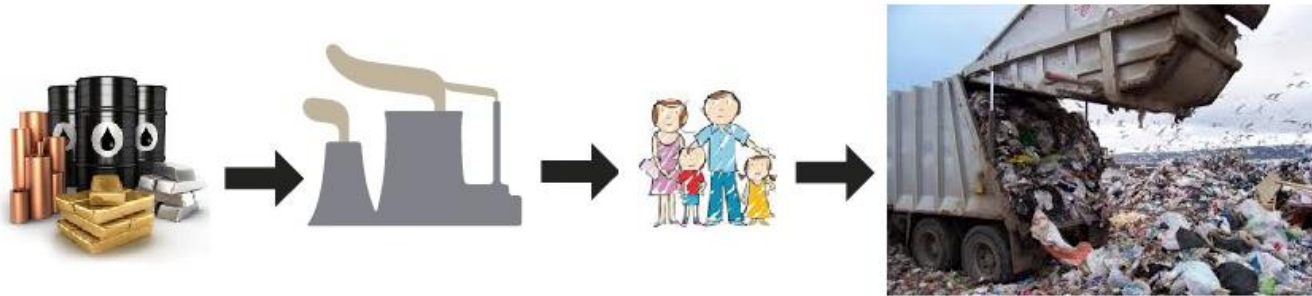
Innovazione, servizi, lavoro e imprese

Federico Canoppia

Il contesto europeo: *una nuova dinamica di sfruttamento delle risorse*



Da un economia di tipo **LINEARE**



Ad un economia **CIRCOLARE**

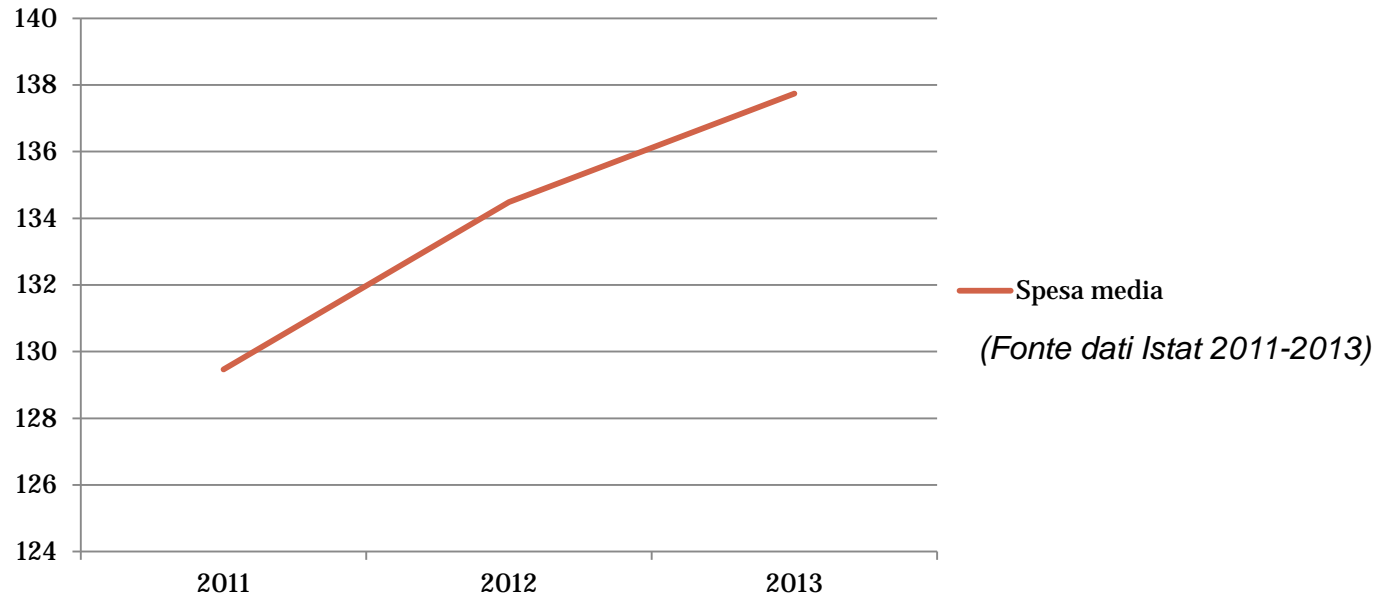
progressivo
azzeramento
dei rifiuti



Il contesto italiano



Prendiamo in esame la spesa media mensile delle famiglie italiane per combustibili ed energia:



Come possiamo notare, il trend è in **CRESCITA**

Corviale come realtà altamente rappresentativa



Esaminiamo due semplici informazioni su Corviale:

Volume residenziale: **8.500** abitanti



Alloggi: **1.202** unità abitative



Corviale come realtà altamente rappresentativa



l' **80%** dei comuni italiani ha una popolazione residente minore od uguale al volume residenziale di Corviale;

solo **1** comune su 5 ha una popolazione residente maggiore ad 8.500 abitanti.

Corviale come realtà altamente rappresentativa



Confrontiamo Corviale con il comune di Cariati (CS) di **8.504** abitanti.

- territorio di Cariati: **50** volte più esteso di Corviale
- in 1 km² : Cariati **295** abitanti, Corviale **14.000**
- somma del reddito annuo da lavoro autonomo degli abitanti di Cariati è **MINORE** della spesa annuale di Corviale per combustibili ed energia (c.a **2 milioni** €)

Corviale come realtà altamente rappresentativa



Corviale come realtà altamente rappresentativa



Perché una melagrana?

Un “piccolo” spazio ➡ infinite potenzialità

contiene al suo interno ben **600** semi,
l'equivalente dei semi di **100 MELE**

E' inoltre da sempre simbolo di ricchezza,
abbondanza, fertilità, onestà e correttezza!

I numeri di Corviale: gli INPUT

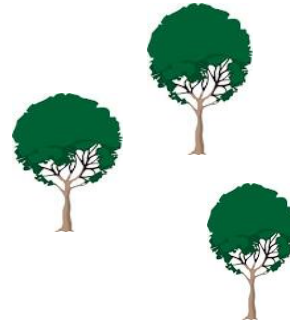


Risorse che ogni giorno vengono assorbite da Corviale:

- Energia elettrica: **6.500** kWh ~ 100.000



- Gas: **3.500** mc ~ 80



I numeri di Corviale: gli INPUT



- Acqua potabile: **1.500.000** litri \sim 1.000.000



circa **2.000** bagni



circa **1.000** cucine



(considerando solo l'edificio principale)

I numeri di Corviale: gli INPUT



Una popolazione come quella di Corviale consuma ogni giorno circa ben **300** barili di petrolio.

8 x



L'equivalente del carburante necessario ad una auto di media cilindrata per percorrere **OGNI GIORNO** una distanza pari ad **8** volte l'equatore.

I numeri di Corviale: gli OUTPUT



Ogni giorno vengono prodotti in media:

- **12.000** Kg di rifiuti solidi urbani
(costo 4.000 € al giorno)



- più di **1.500.000** litri di acque reflue riversate nel condotto fognario senza alcun trattamento insieme ad **1 tonnellata** di feci e **7.000 litri** di urina



I numeri di Corviale: un piccolo esempio



L'urina contiene alte percentuali di:

- azoto
- fosforo
- potassio

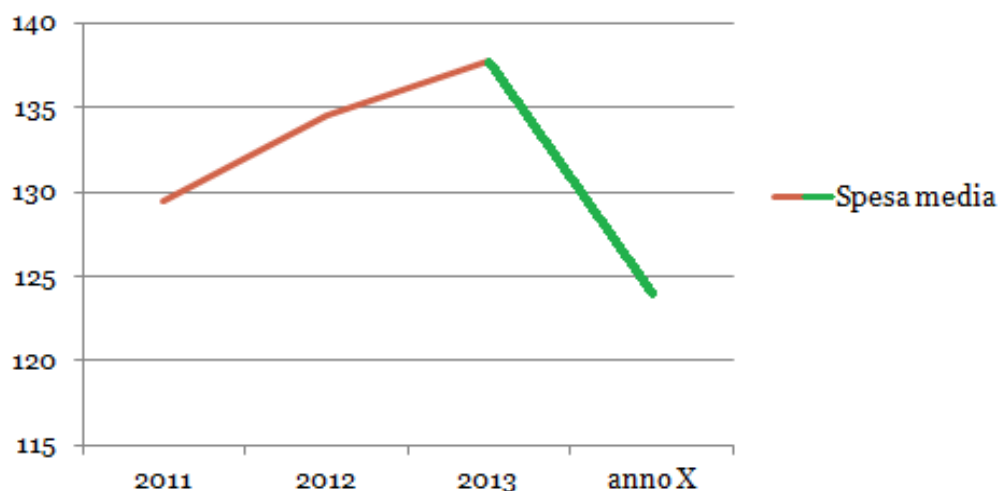


opportunamente raccolta può essere riutilizzata come **fertilizzante naturale** in agricoltura estremamente pulito con una bassa concentrazione di metalli pesanti

Invertiamo la tendenza



Ipotizziamo un 10% di risparmio energetico complessivo:



Come possiamo notare, il trend è ora in **DIMINUZIONE**

Un risparmio del 10% sui **2 milioni** di euro di spesa ammonta a ben **200.000,00** euro.

Come misurare i vantaggi dell'investimento



I benefici sono misurabili sia in fase di progettazione che monitorabili nel tempo:

$$L_{ec} = B_{ec} / R_f$$

Questo indice permette l'immediato raffronto con altre forme di investimento.

Come misurare i vantaggi dell'investimento



Considerato che:

- 1.000 € investiti in BTP rendono circa 18 euro
- il valore del mercato immobiliare è in progressivo calo

investire in rigenerazione/efficientamento è

- più remunerativo
- valorizza l'edificio
- a rischio pressoché pari a zero
- **NON SOTTOPOSTO A TASSAZIONE**
(rendimento derivante da una minor spesa)

FORUM CORVIALE 2015

RIGENERARE CORVIALE: SISTEMA PRODUTTIVO SOCIALE

Fare insieme per vivere bene insieme

Grazie per l'attenzione